

Praxis Sprache

5



Liebtime ist
Baumh...lo
an einer...
matdorn...ch
in Kan...

3 Beschreibe nun die Tasche.

- Schau dazu noch einmal auf das Bild von Seite 37.
- Nutze fürs Schreiben auch die Stichwörter im Kasten auf Seite 37.

Die Tasche eignet sich besonders für _____

Hergestellt ist sie aus _____

Der Kunststoff ist _____

Die kleine Sporttasche in den Farben _____

hat eine _____ Form.

Die Sporttasche misst in der Höhe _____

Zum Schutz vor _____ besitzt die Tasche

Die Vorderseite ist bedeckt mit _____

An den grauen Seiten gibt es _____

In der Mitte befindet sich _____

Der schwarze Tragegriff hat _____

(Besonderes Merkmal): _____

4 Stelle deinen Text in der Tischgruppe oder einem Partner vor.

Inhalt

Sprechen
und **Zu-**
hören

Sprechen und Zuhören

Miteinander arbeiten und lernen

- 6 Sich selbst vorstellen
- 8 Freundlich miteinander umgehen

Das Vorlesen üben

- 11 Einen Text betont vorlesen
*Wolfgang Menzel nach
Johann Peter Hebel:
Die beiden Radfahrer*
- 13 Überprüfe dein Wissen
und Können



Umgang
mit **Texten**
und
Medien

Lesen - Umgang mit Texten und Medien

Sachtexte lesen – Sachtexte verstehen

- Ⓜ 14 Sachtexte mithilfe der Sechsschritt-Lesemethode erarbeiten
- Ⓜ 17 Nach einer bestimmten Information in einem Text suchen
- 18 Überprüfe dein Wissen und Können

Tabellen – Diagramme – Infografiken

- 22 Eine Tabelle lesen
- 25 Ein Diagramm lesen:
Der Schreiadler
- 26 Eine Infografik lesen
- 27 Überprüfe dein Wissen und Können

Informationen im Internet recherchieren

- 29 Suchergebnisse sichten
- 31 Kontakt aufnehmen per E-Mail:
Eine Anfrage schreiben
- 32 Überprüfe dein Wissen und Können

Schreiben
und **Präsen-**
tieren

Schreiben und Präsentieren

Methode: Abschreiben

- Ⓜ 33 Abschreiben: In welcher Schrift? Wie? Was?

Gegenstände beschreiben

- ✕ 34 Merkmale einer Gegenstandsbeschreibung erarbeiten
- 36 Einen Gegenstand beschreiben
- 37 Überprüfe dein Wissen und Können

Liebblingsplätze beschreiben

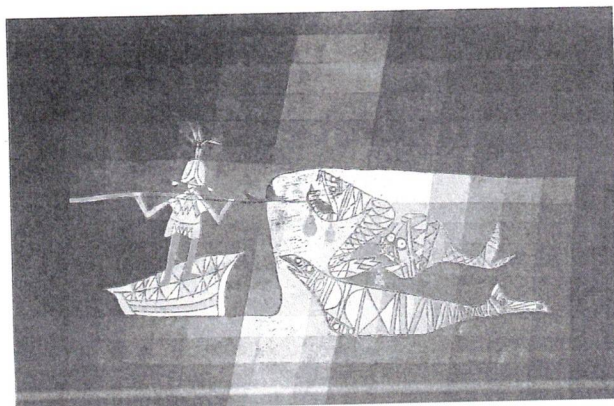
- 39 Aus einer Lieblingsplatzbeschreibung etwas lernen
- 41 Einen Text sinnvoll ergänzen
- 42 Überprüfe dein Wissen und Können

Von Erlebnissen erzählen

- 44 Eine Geschichte lesen und untersuchen
- Ⓜ 46 Eine Geschichte überarbeiten und ergänzen
- Ⓜ 47 Eine Geschichte überarbeiten – auf Satzanfänge achten
- 48 Überprüfe dein Wissen und Können

Fantasiegeschichten erzählen

- 49 Anderen gern erzählen – anderen gern zuhören
- 50 Zu einem Bild erzählen
- 52 Eine Fantasiegeschichte vervollständigen



Lesen – Umgang mit Texten und Medien

Eulenspiegel

- 54 Einen Sachtext zu Till Eulenspiegel erarbeiten
Der Schalk Till Eulenspiegel
- 57 Eine Eulenspiegelgeschichte lesen und verstehen
Wie Eulenspiegel in einen Bienenkorb kroch
- 59 Zu Bildern eine Eulenspiegelgeschichte schreiben
Wie Eulenspiegel zu Erfurt einen Metzger um einen Braten betrog
- 61 Überprüfe dein Wissen und Können



Märchen

- 62 Merkmale von Märchen erkennen und identifizieren
Nach den Brüdern Grimm:
Frau Holle
- 66 Ein Märchen nach Bildern erzählen
Nach den Brüdern Grimm:
Die Bremer Stadtmusikanten
- 69 Überprüfe dein Wissen und Können
Nach den Brüdern Grimm:
Schneewittchen



Gedichtewerkstatt

- 70 Ein Gedicht selbst zusammenstellen
Hans Baumann:
Am einunddreißigsten Februar
- 71 Ein Gedicht sinngemäß ergänzen
Josef Guggenmos:
Der Mann im Schnee
- 72 Passende Reime in ein Gedicht einfügen
Christian Morgenstern:
Die Vogelscheuche
- 73 Ein Gedicht vervollständigen
Erwin Moser: Gewitter

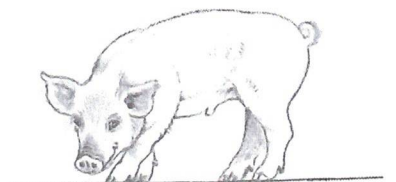


Textwerkstatt

- 74 Sich in die literarischen Figuren einer Erzählung einfühlen
H.B. Cave: Arktisches Abenteuer
- 80 Genau Lesen – Texte vergleichen
- 81 Überprüfe dein Wissen und Können
Astrid Lindgren: Wie Ole seinen Hund bekam (Auszug)

Ein Lesetagebuch anlegen und führen

- 84 Ein Lesetagebuch führen
Uwe Timm: Rennschwein Rudi Rüssel (Auszüge)



Arbeit mit dem Wörterbuch

- Ⓜ 96 Wörter nach dem Abc suchen
- Ⓜ 97 Wörter mit bestimmten Anfangsbuchstaben suchen

Aufbau und Schreibung der Wörter

- 98 Lange Vokale – kurze Vokale
- 99 Das h, mit dem wir Silben trennen
- 100 Wörter mit Dehnungs-h
- 101 Vorsilben
- 102 Nachsilben
- 103 Einfacher oder doppelter Konsonant
- 104 Doppelkonsonanten in Wortfamilien
- 105 Wörter mit ff, ll, mm, nn, pp, tt
- 106 Wörter mit tz und z
- 107 Wörter mit ck und k
- 108 Wann schreibt man ß und wann ss?
- Ⓜ 109 Strategie: Kurzform bilden – Der Umlaut äü
- Ⓜ 110 Strategie: Kurzform bilden – Der Umlaut ä
- Ⓜ 111 Strategie: Langform bilden – Wörter mit b, d, g am Ende
- Ⓜ 112 Wörter berichtigen



Die Großschreibung

- 113 Signale für Großschreibung: Artikel
- 114 Signale für die Großschreibung: Artikel + Adjektive

Zeichensetzung

- 115 Aussagesätze – Punkte setzen
- 116 Aufforderungs- und Fragesätze: Ausrufe- und Fragezeichen setzen
- 117 Redezeichen setzen: vorangestellter Begleitsatz



Kommasetzung

- 118 Das Komma bei der Aufzählung von Wörtern setzen
- 119 Signalwörter für die Kommasetzung



Wortarten

- 120 Nomen haben ein Geschlecht
- 121 Den Singular (die Einzahl) und den Plural (die Mehrzahl) bilden
- 122 Die Personalpronomen
- 123 Wozu wir Adjektive gebrauchen
- 124 Präpositionen kennen und gebrauchen lernen
- 125 Formen des Verbs: Infinitiv – Präteritum – Perfekt
- 126 Verben in Sätzen

Zeitformen

- 127 Präteritum oder Perfekt in einem Text einsetzen



Satzglieder

- 128 Satzglieder umstellen
- 129 Adverbiale unterscheiden und umstellen
- 130 Subjekt und Prädikat
- 131 Das Dativ- und das Akkusativ-Objekt



Anhang

- 132 Quellen

Merkmale einer Gegenstandsbeschreibung erarbeiten

- 1 Sieh dir das Foto genau an.
- 2 Lies nun den folgenden Text.

Das Nisthäuschen im Garten

A: Bezeichnung und Standort

Das Nisthäuschen, das ich beschreiben möchte, hängt bei uns im Garten an einem Kirschbaum.

B: _____

Seine Form ist rechteckig wie bei einem Kasten. Darauf sitzt ein spitzes Dach. Es ist 23 cm hoch, 24 cm breit und 18 cm tief. Damit gehört das Nisthäuschen zu den kleinen Nisthöhlen.

C: _____

Das Häuschen besteht komplett aus hellem Kiefernholz. Das Spitzdach ist moosgrün.

D: _____

Das Dach hat an beiden Seiten und an der Vorderseite einen Überstand von mehreren Zentimetern. Vorn sind zwei Holzleisten befestigt.

E: _____

Das Einflugloch ist kreisrund. Es befindet sich auf der Vorderseite. Mit einem Durchmesser von 32 mm ist es für kleine Vogelarten geeignet. Das Einflugloch ist glatt geschliffen, damit sich die Vögel nicht verletzen. Da das Dach vorsteht, wird das Loch vor Regen geschützt.

F: _____

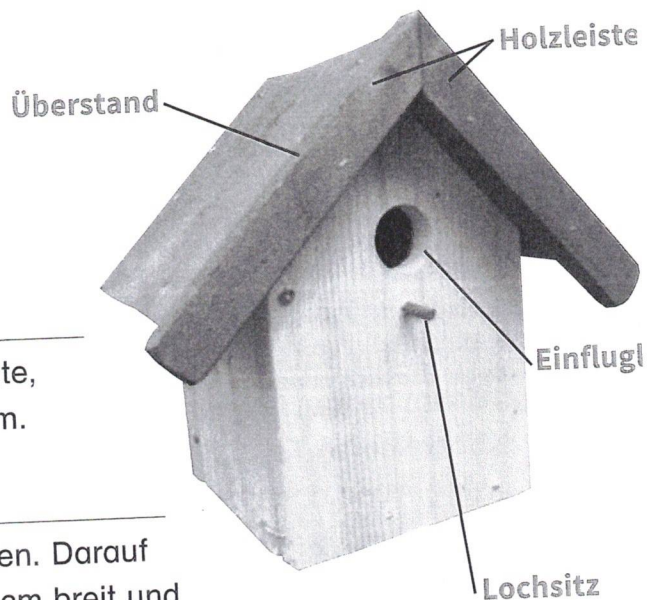
Einige Zentimeter unter dem Einflugloch ist der Lochsitz angebracht. Das ist ein 5 cm langes Rundholz, auf dem die Vögel sitzen können.

G: _____

Der Nistkasten besitzt auf der rechten Seite eine Klappe. Diese Klappe kann man öffnen und so den Kasten am Ende der Brutzeit reinigen.

H: _____

Der Nistkasten ist in etwa drei Metern Höhe mit der Rückseite an einem Baumstamm befestigt. Der Platz liegt meistens im Schatten, da eine Bruthöhle nie der prallen Sonne ausgesetzt werden darf.



Gegenstände beschreiben

- 3 Worum geht es in den acht Abschnitten dieser Beschreibung?
- Ordne den einzelnen Abschnitten die folgenden Zwischenüberschriften zu.
 - Schreibe sie auf die Linien.

Form und Größe

Seitenklappe

Befestigung und Höhe

Einflugloch

Dach

Material und Farben

Lochsitz

~~Bezeichnung und Standort~~

- 4 In den Abschnitten **E**, **F** und **G** wird erklärt, welchen Zweck einzelne Teile des Nisthäuschens haben. Markiere solche Sätze. Insgesamt sind es vier. In Abschnitt **E** findest du bereits ein markiertes Beispiel.

- 5 Lege nun Wörterlisten an.
- Suche aus dem Text **Fachwörter** heraus, mit denen das Nisthäuschen näher bezeichnet wird.

Nisthäuschen, Spitzdach, Überstand,

- Suche **Adjektive** aus dem Text heraus, mit denen die einzelnen Teile des Nisthäuschens genauer bezeichnet werden.

rechteckig, spitz,

- 6 Im Text gibt es viele **Verben**, die genau aussagen, **wo** sich etwas befindet.
- Lies dir die Wörter im **Wortschatz** durch.
 - Finde im Text mindestens fünf dieser Verben. Markiere sie im Text **rot**.

.....
Wortschatz

ist befestigt
befindet sich
besitzt
besteht aus
gehört
hängt
liegt
sitzt

.....

- 7 Stelle nun deine Ergebnisse vor.

Einen Gegenstand beschreiben

- 1 Sieh dir das Foto des Nistkastens für Meisen an.
- 2 Vervollständige nun die Gegenstandsbeschreibung.

**Um welchen Gegenstand geht es?
Woher kenne ich ihn?**

Der Nistkasten, den ich beschreiben möchte, ist speziell für Meisen gemacht. Ich sehe ihn auf dem Foto.

Wie sieht der Gegenstand aus?

Der Nistkasten hat eine _____

_____.

Darauf sitzt ein _____.

Der Nistkasten misst 33 _____ in der Höhe, 21 _____ in der Breite und 21 _____ in der Tiefe.

Der Nistkasten besteht aus _____.

Das Holz ist _____ und das Spitzdach ist _____.

Welche besonderen Merkmale hat der Gegenstand?

Um das Holz vor Regen zu schützen, befindet sich auf dem Dach eine spezielle _____.

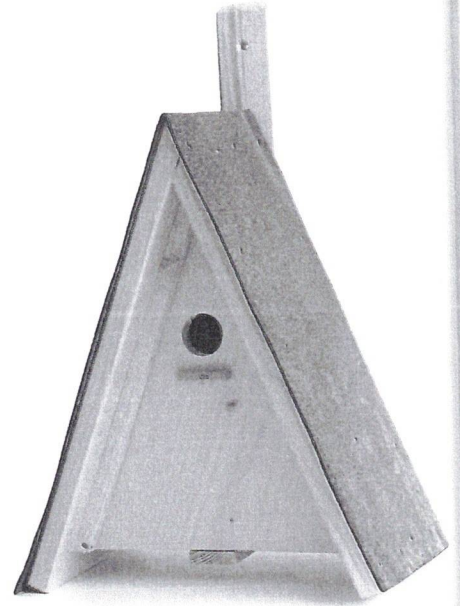
Auf der _____ gibt es ein _____ Schlupfloch mit einem

Durchmesser von 30 mm. Es ist für alle Meisenarten geeignet. Der Nistkasten _____

vorn eine Klappe zum Öffnen. Diese Klappe _____ die Reinigung am Ende

der Brutzeit. Der Kasten kann mit einer Holzleiste auf der Rückseite an einem Baumstamm

_____ werden.



Bezeichnung

Nistkasten

Form

rechteckige / dreieckige Form
spitzes / rundes Dach

Größe

cm / km

Material und Farbe

Fichtenholz / Plastik
dunkel / hell
schwarz / grau

besondere Merkmale

Teerpappe / Wolle
Vorderseite / Rückseite

anschauliches Adjektiv

kreisrundes / eckiges

treffende Verben

vermisst / besitzt
erleichtert / erschwert
befestigt / gemacht

Überprüfe dein Wissen und Können

- 1 Kreuze an: Welche Aussagen über Gegenstandsbeschreibungen sind richtig, welche sind falsch?

Gegenstandsbeschreibungen sollen ...	richtig	falsch
davon berichten, was mit einer Sache einmal passiert ist.		
so genau sein, dass sich andere den Gegenstand gut vorstellen können.		
das Aussehen und die Beschaffenheit eines Gegenstandes genau beschreiben.		
andere spannend unterhalten.		
andere sachlich informieren.		
andere zum Lachen bringen.		
die Teile beschreiben, die einen Gegenstand besonders kennzeichnen.		

- 2 Sieh dir diese Sporttasche erst einmal genau an. Lies dann die Informationen dazu.

Eine besondere Sporttasche

- für den Sport in der Schule und Freizeit
- aus Kunststoff, unempfindlich
- Farben: schwarz, grau, weiß
- Form: eckig
- Maße: 20 cm Höhe, 34 cm Breite, 20 cm Tiefe
- vier Stellfüße zum Schutz vor Schmutz und Nässe
- Stickerei auf der Vorderseite
- zwei Taschen mit Reißverschlüssen an den Seiten
- ein großes Hauptfach mit Doppelreißverschluss
- Tragegriff mit Klettverschluss
- Ösen für abnehmbaren Schulterriemen

